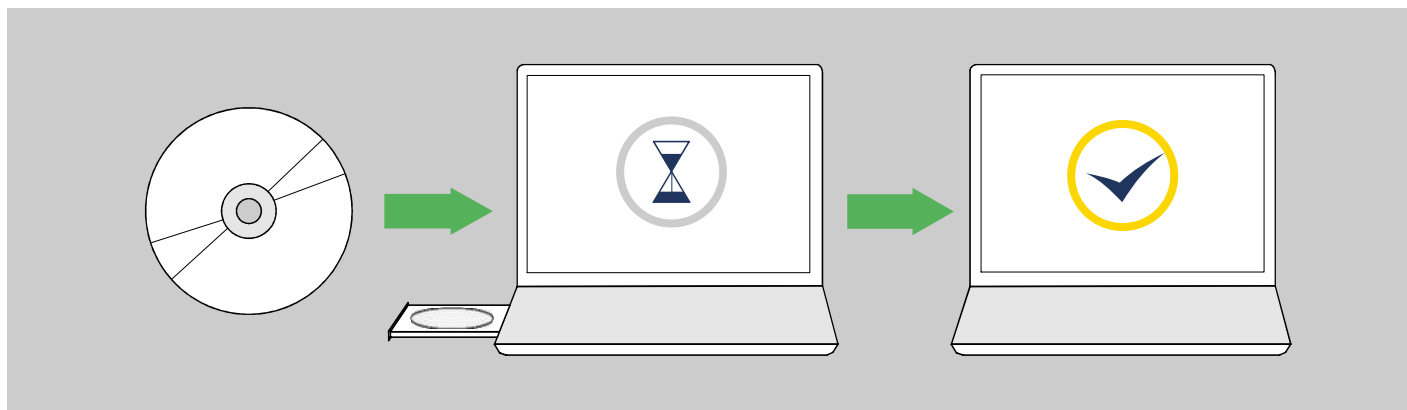


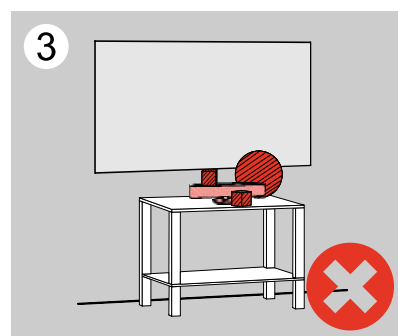
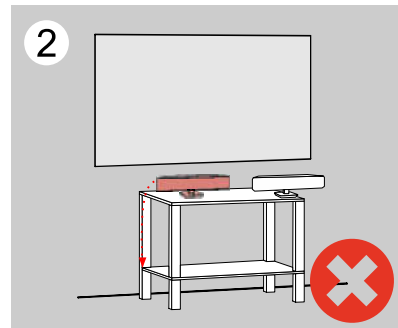
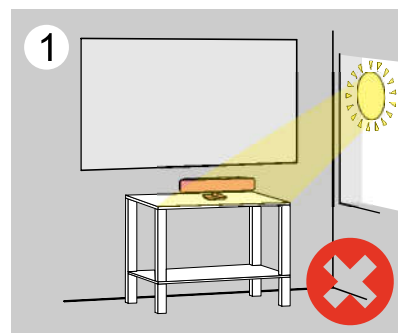
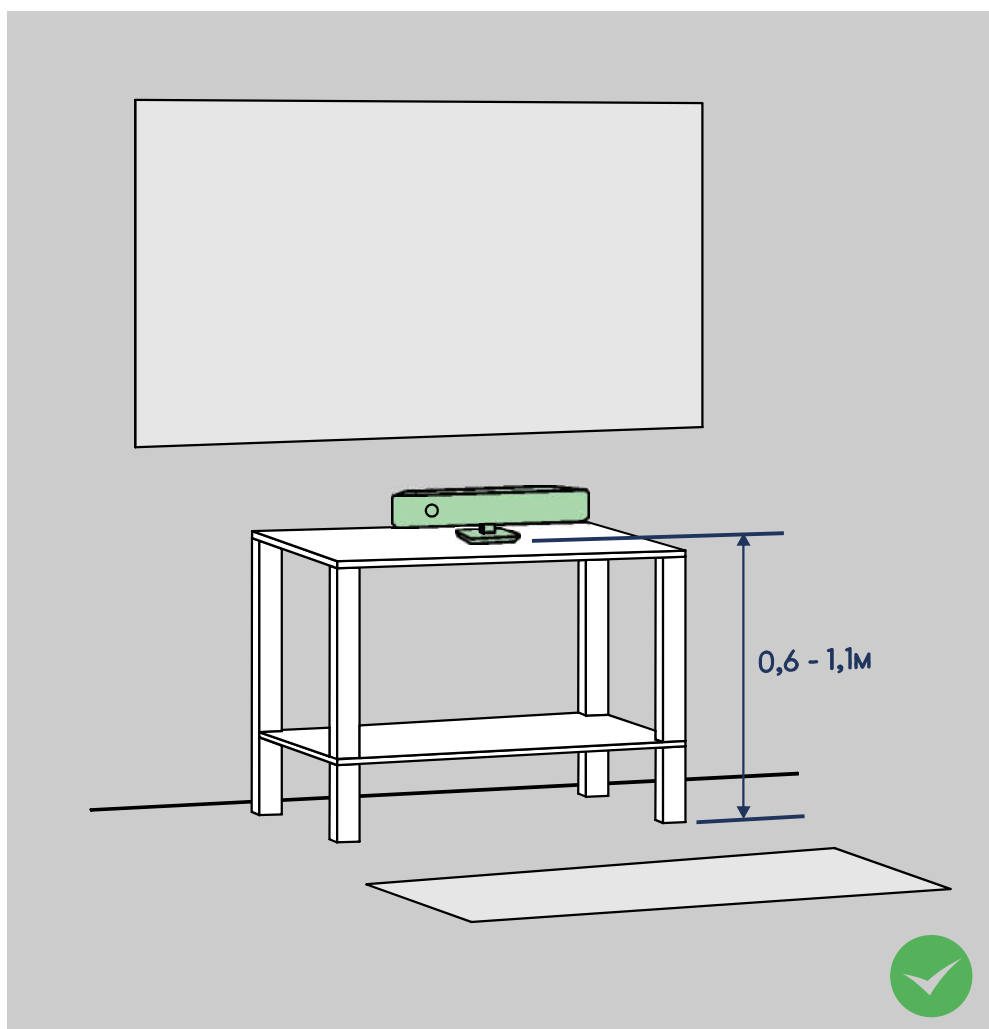
1. Установите программу с диска

Вставьте диск с программным обеспечением в ноутбук и загрузите программу



2. Установите Kinect на нужную высоту

Разместите Kinect на высоте 0,6-1,5 метра, на ровной устойчивой поверхности, направив устройство в сторону игрового пространства.



Мы не рекомендуем:

1. Ставить датчик напротив солнца или вблизи источников тепла;
2. Неустойчиво устанавливать датчик и ронять его;
3. Ставить на датчик или перед ним лишние предметы.

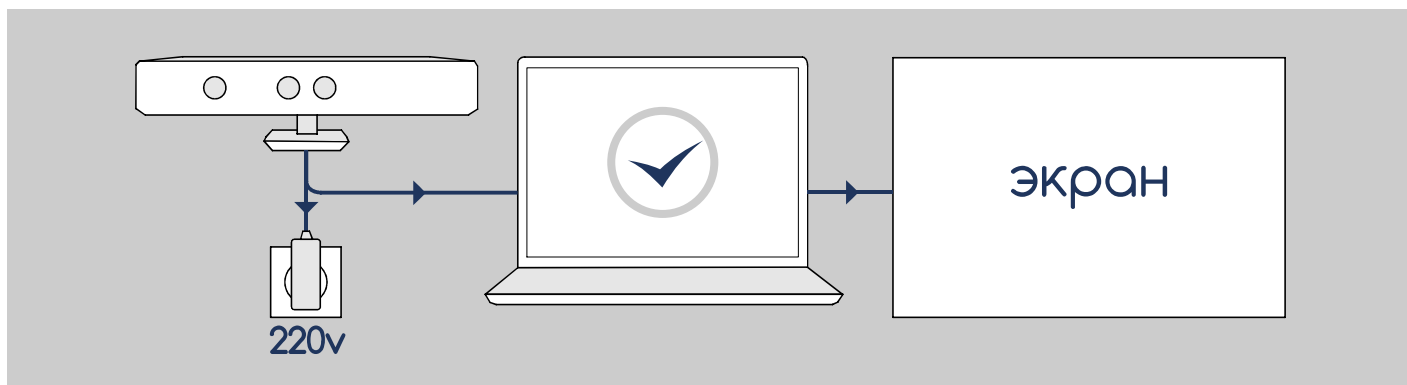
Возникли вопросы?
Звоните или пишите!

Телефон :+7 958 100 02 86
E-mail: support@playstand.ru

 ИННОВАЦИИ
ДЕТЯМ

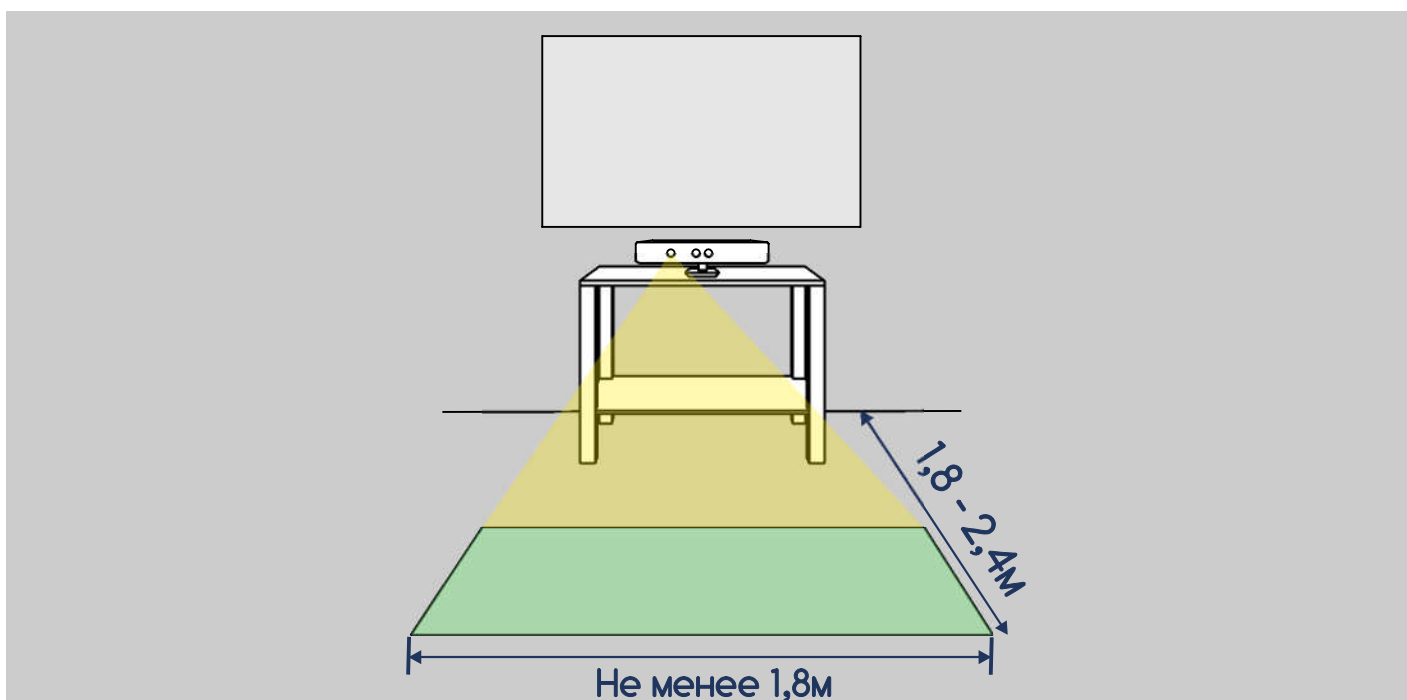
3. Подключите Kinect

Вставьте вилку с блоком питания в розетку 220V, а второй конец провода с usb-штекером подключите к компьютеру.



4. Подготовьте пространство для игры

- Уберите все предметы между датчиком и игроками;
- Расстояние между датчиком и игроками: 1,8 - 2,4 м;
- Ширина игрового пространства: не менее 1,8 м.



Устранение неполадок

Датчик не работает, в верхней части экрана вы видите знак вопроса:

- Убедитесь, что Kinect подключен правильно;
- Отсоедините Kinect от ноутбука и розетки. Подождите 10 секунд и включите.

Датчик не реагирует на присутствие игрока:

- Игрок должен находиться в зоне видимости датчика;
- Убедитесь, что на датчик не падает солнечный свет и он не перегрелся;
- Убедитесь, что никакие предметы не загораживают объектив датчика.

Возникли вопросы?
Звоните или пишите!

Телефон :+7 958 100 02 86
E-mail: support@playstand.ru

 инновации
детям